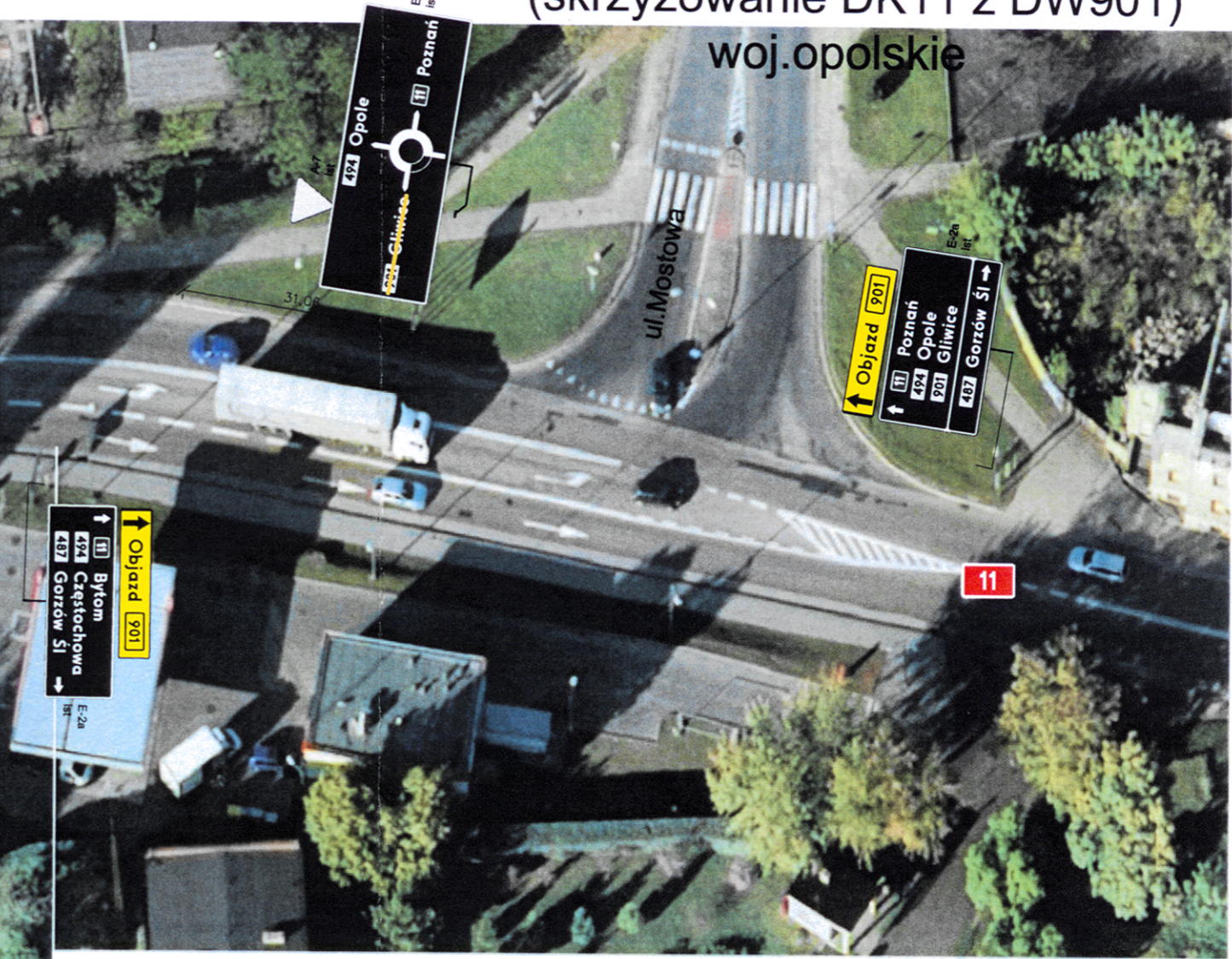


# Skrzyżowanie 16

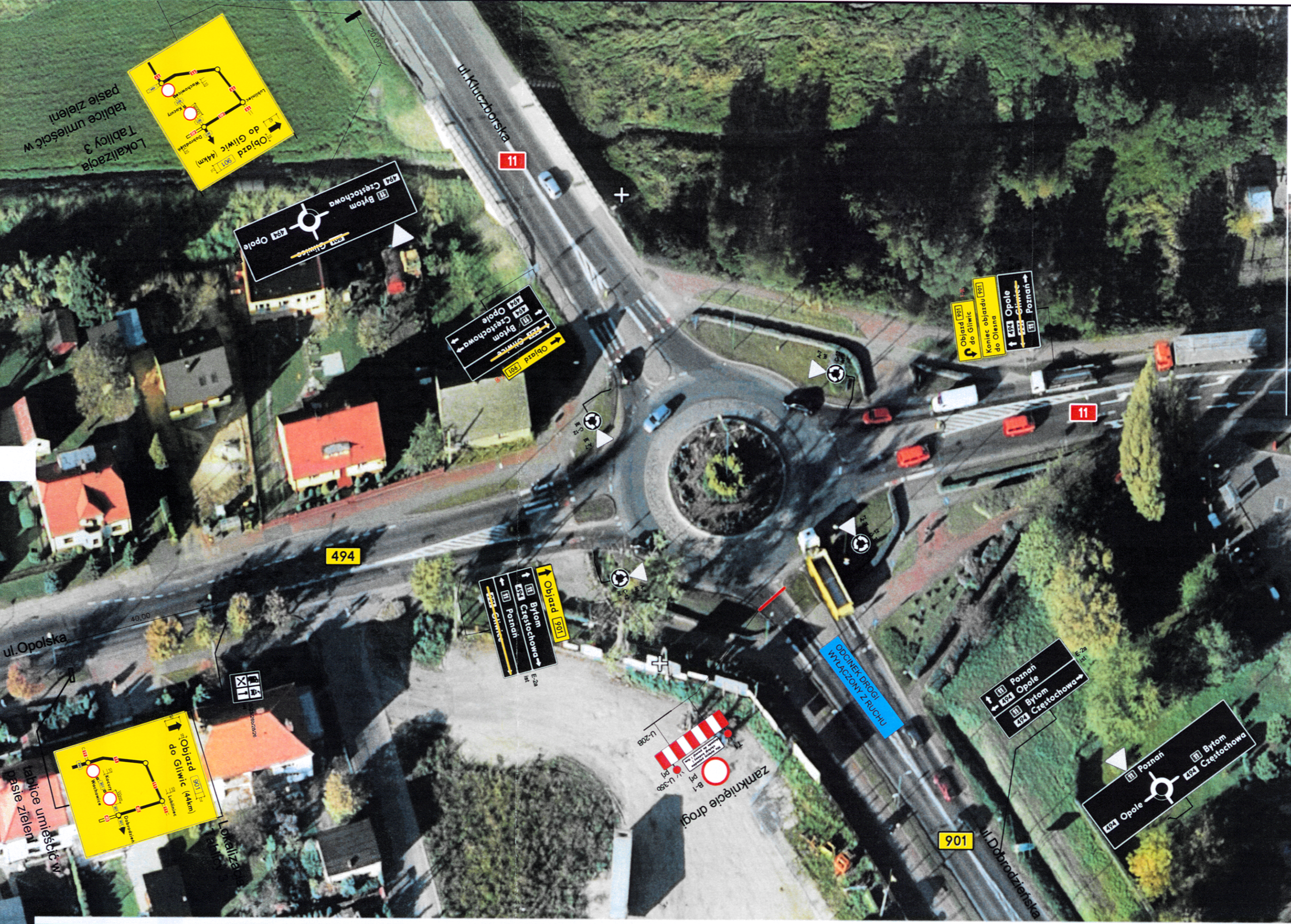
lokalizacja: Olesno - RONDO  
(skrzyżowanie DK11 z DW901)

woj.opolskie



- Dla ruchu lokalnego dojazd do posesji ,firm oraz miejscowości będzie możliwy przebudowywanym odcinek robót za pomocą ruchu wahadłowego który sterowany będzie za pomocą sygnalizacji świetlnej. Projekt tymczasowej oraganizacji ruchu na czas na czas przebudowy drogi 901 stanowi odrębne opracowanie

skala 1:1000



Lokalizacja 3  
Tablice umieszc w  
pasek zieleni

Lokalizacja 3  
Tablice umieszc w  
pasek zieleni

